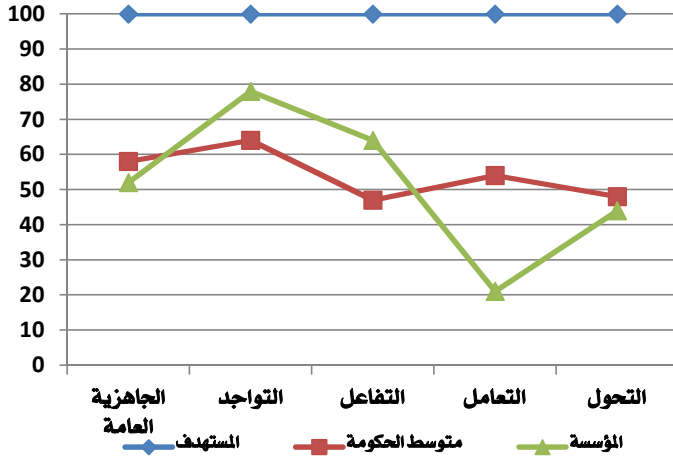


التقييم العام للجاهزية للتحول للحكومة الالكترونية



- ✓ شكلت المؤسسة لجنة التحول للحكومة الالكترونية
- ✓ صاغت المؤسسة خطة للتحول إلى الحكومة الالكترونية
- ✓ تشمل خطة التحول للمؤسسة على المراحل التالية:-
- ✓ مرحلة التواجد الالكتروني
- ✗ مرحلة التفاعل الالكتروني
- ✗ مرحلة التعاملات الالكترونية
- ✗ مرحلة التحول الالكتروني
- ✓ تم ارسال خطة التحول إلى هيئة تقنية المعلومات
- ✗ لدى المؤسسة موازنة كافية لمتطلبات خطة التحول

تصنيف الخدمات (يتبع)

75%	18	من الحكومة إلى موظفيها
25%	6	من الحكومة إلى المجتمع

اهمية الخدمات للمستخدمين

67%	16	تهم عدد كبير من المستخدمين
29%	7	تهم قطاع أو مجموعة من المستخدمين
4%	1	تهم عدد صغير من المستخدمين

الخدمات التي تتم عملياتها

25%	6	ألية بالكامل
29%	7	ألية جزئيا
46%	11	يدوية

تصنيف الخدمات المقدمة للمستخدمين (*)

46%	11	الالكترونية
29%	7	تقليدية مطورة
54%	13	تقليدية

ارتباط الخدمات بخدمات اخرى

29%	7	قائمة بذاتها - لا يوجد ارتباط
21%	5	ارتباط داخلي
13%	3	ارتباط خارجي
38%	9	ارتباط داخلي و خارجي

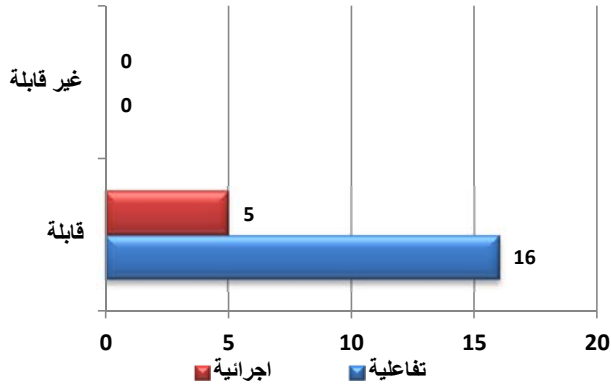
إحصاءات أخرى عن الخدمات (بالنسبة إلى إجمالي الخدمات)

100%	يمكن إتاحتها إلكترونيا
25%	تتوافر معلوماتها الكترونيا
96%	قابلة للتسليم الفوري
21%	موسمية (يزيد الطلب في أوقات معينة من السنة)
29%	تبدأ (تطلب) من المستخدم
21%	تستلزم دفع رسوم
21%	تستلزم زيارة / زيارات للمؤسسة
	(*) يسمح بأكثر من اختيار

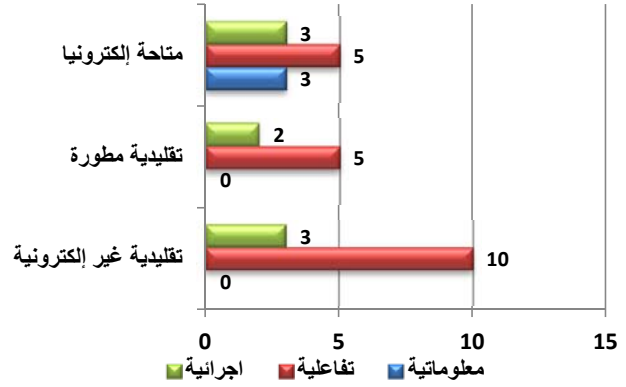
التقييم

التقييم	درجة	فصوى
الجاهزية العامة	52	100
التنظيم وإدارة التحول	12	25
الموارد البشرية	12	20
ميكنة العمل	9	20
التوافق مع المعايير القياسية	7	20
توثيق العمليات و هندستها	12	15
مرحلة التواجد الالكتروني	78	100
الموقع على الانترنت	35	50
مقومات التواجد الرقمي	43	50
مرحلة التفاعل الالكتروني	64	100
قنوات التواصل	64	100
مرحلة التعاملات الالكترونية	21	100
قياس الطلب على الخدمات	5	20
مستوى ميكنة الخدمات	4	35
قنوات التعاملات الالكترونية	4	20
التكامل مع البنية التحتية المركزية الوطنية	8	25
مرحلة التحول الالكتروني	44	100
الإدارة الآلية للمعاملات	12	40
الخدمات الالكترونية المتكاملة	32	60
خدمات المؤسسة	24	100%
معلوماتية	3	13%
تفاعلية	16	67%
اجرائية	5	21%
تصنيف الخدمات (*)		
من الحكومة إلى الأفراد	12	50%
من الحكومة إلى الشركات	8	33%
من الحكومة إلى الحكومة	14	58%

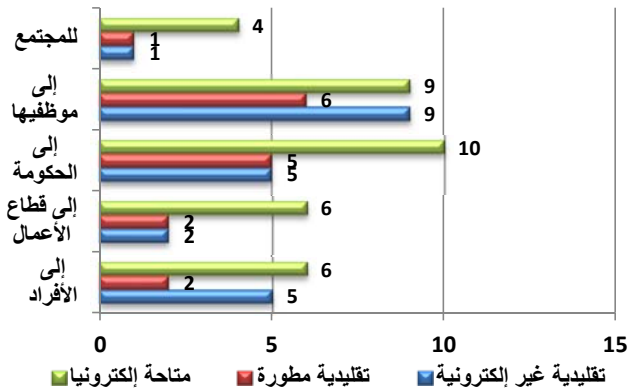
القابلية للجاهزية الالكترونية بحسب طبيعة الخدمة



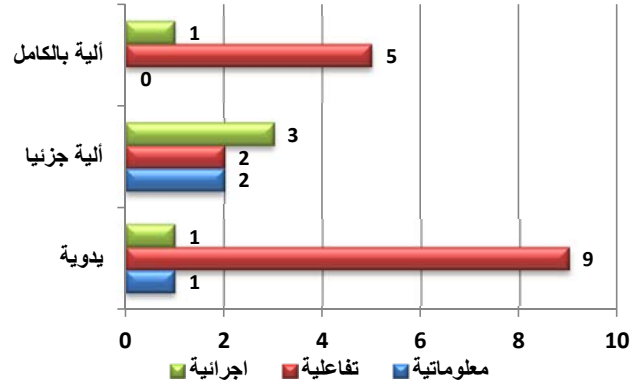
إتاحة الخدمات بحسب طبيعتها



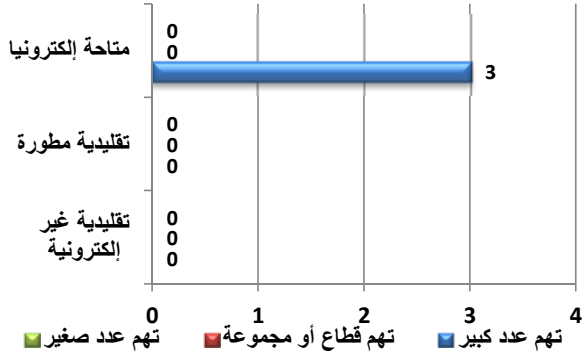
إتاحة الخدمات بحسب متلقيها



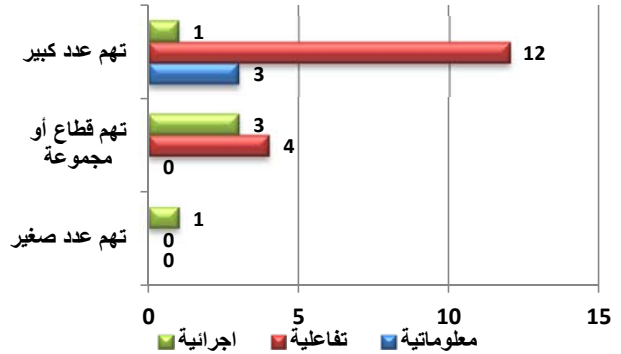
إدارة عمليات الخدمات بحسب طبيعة الخدمة



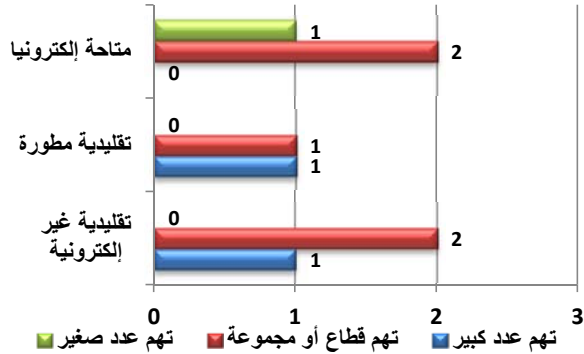
الخدمات المعلوماتية بحسب أهميتها وإتاحتها



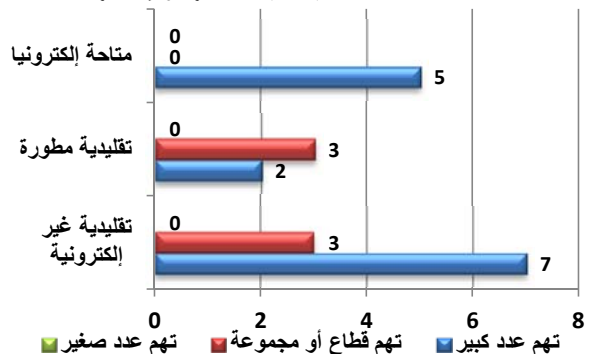
أهمية الخدمة بحسب طبيعتها



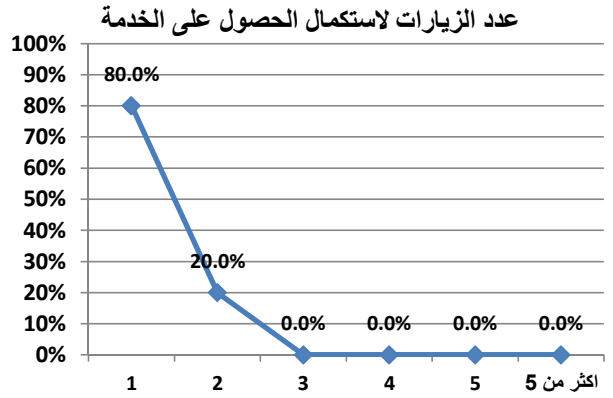
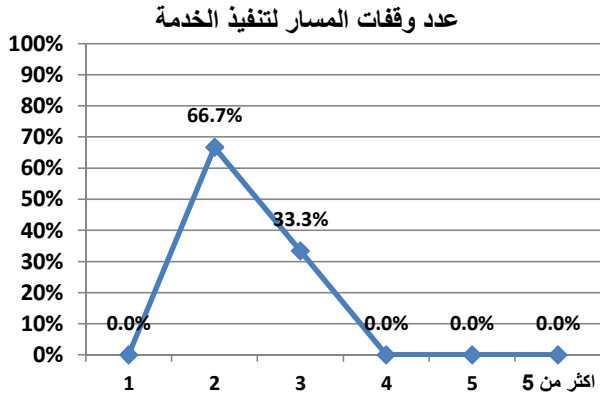
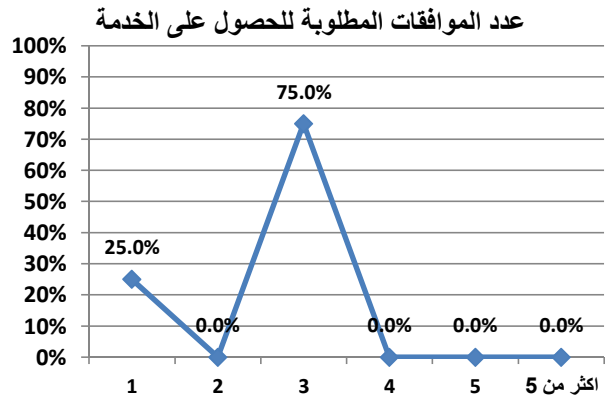
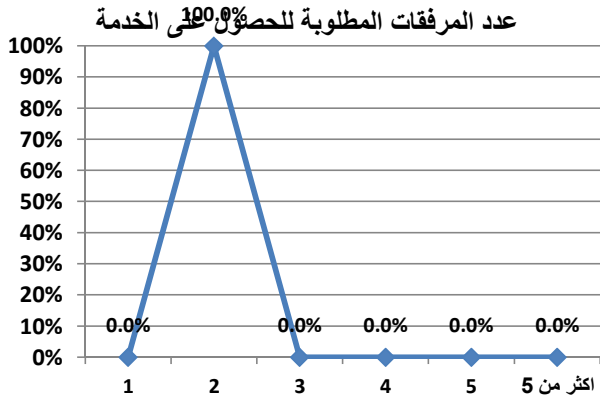
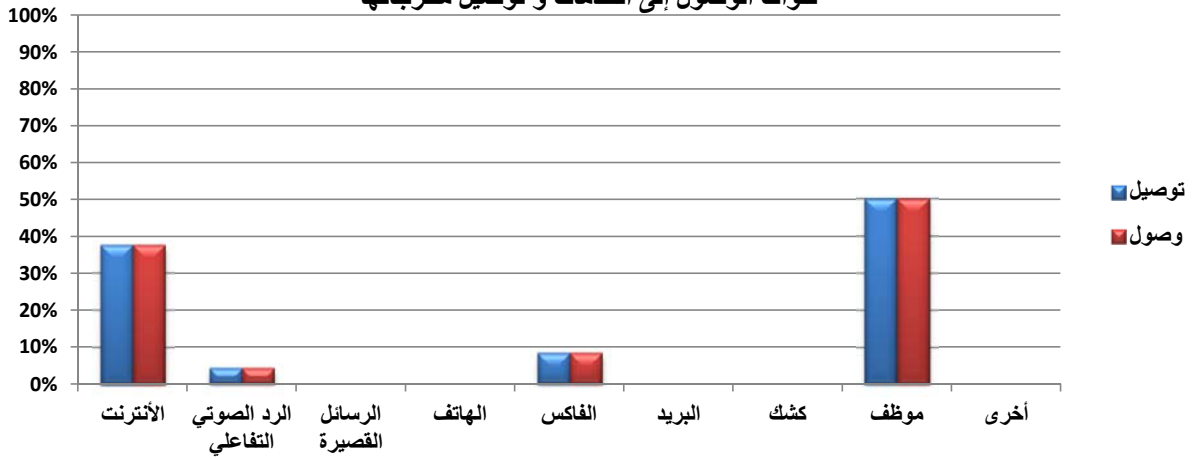
الخدمات الاجرائية بحسب أهميتها وإتاحتها



الخدمات التفاعلية بحسب أهميتها وإتاحتها



قنوات الوصول إلى الخدمات و توصيل مخرجاتها



المؤسسة : معهد الإدارة العامة

الاسم العربي	طبيعة الخدمة	خدمة موسمية	قنوات توفير الخدمة الحالية	وضعية ميكنة الإجراءات الداخلية	القابلية للجهازية الإلكترونية	تستلزم رسوماً	قابل للتسليم الفوري	هل الخدمة تتطلب زيارة مواقع	القيمة الاستراتيجية	متلقي الخدمة
برامج خاصه	تفاعلية	نعم	تقليدية مطورة , تقليدية غير الإلكترونية	يدوى	نعم	نعم	نعم	لا	خدمة تهم مجموعة أو قطاع من المستفيدين	من الحكومة إلى الحكومة
الدعم الفني الاستبانه	تفاعلية	لا	تقليدية غير الإلكترونية	يدوى	نعم	لا	نعم	نعم	خدمة تهم عدد كبير من المستفيدين	من الحكومة إلى موظفيها
اصدار شيكات	تفاعلية	لا	تقليدية غير الإلكترونية	ألية	نعم	لا	نعم	لا	خدمة تهم مجموعة أو قطاع من المستفيدين	من الحكومة إلى الأفراد
دورية الإداري	معلوماتية	نعم	متاحة إلكترونياً	ألية جزئياً	نعم	نعم	نعم	لا	خدمة تهم عدد كبير من المستفيدين	من الحكومة إلى الأفراد, من الحكومة إلى قطاع الأعمال, من الحكومة للمجتمع, من الحكومة إلى موظفيها
الشبكات	تفاعلية	لا	متاحة إلكترونياً	ألية	نعم	لا	نعم	نعم	خدمة تهم عدد كبير من المستفيدين	من الحكومة إلى الأفراد, من الحكومة إلى قطاع الأعمال, من الحكومة إلى موظفيها
الإيرادات	تفاعلية	لا	تقليدية غير الإلكترونية	يدوى	نعم	لا	نعم	لا	خدمة تهم عدد كبير من المستفيدين	من الحكومة إلى الأفراد
البرمجة	تفاعلية	لا	تقليدية غير الإلكترونية	ألية	نعم	لا	نعم	لا	خدمة تهم عدد كبير من المستفيدين	من الحكومة إلى موظفيها
إنجازات المعهد	معلوماتية	نعم	متاحة إلكترونياً	يدوى	نعم	لا	نعم	لا	خدمة تهم عدد كبير من المستفيدين	من الحكومة إلى الأفراد, من الحكومة إلى قطاع الأعمال, من الحكومة للمجتمع, من الحكومة إلى موظفيها
البحوث	تفاعلية	لا	متاحة إلكترونياً	يدوى	نعم	نعم	نعم	لا	خدمة تهم عدد كبير من المستفيدين	من الحكومة إلى الأفراد, من الحكومة إلى قطاع الأعمال, من الحكومة إلى موظفيها
الكتب التوثيقية	تفاعلية	لا	تقليدية مطورة	ألية	نعم	نعم	نعم	لا	خدمة تهم عدد كبير من المستفيدين	من الحكومة إلى الأفراد, من الحكومة إلى قطاع الأعمال, من الحكومة إلى موظفيها

الاسم العربي	طبيعة الخدمة	خدمة موسمية	قنوات توفير الخدمة الحالية	وضعية ميكنة الإجراءات الداخلية	القابلية للجاهزية الإلكترونية	تستلزم رسوماً	قابل للتسليم الفوري	هل الخدمة تتطلب زيارة مواقع	القيمة الاستراتيجية	متلقي الخدمة
المشتریات	إجرائية	لا	تقليدية غير إلكترونية	يدوى	نعم	لا	نعم	لا	خدمة تهم مجموعة أو قطاع من المستخدمين	من الحكومة إلى الأفراد, من الحكومة إلى قطاع الأعمال
قسم المكتبة	تفاعلية	لا	تقليدية غير إلكترونية	يدوى	نعم	لا	نعم	لا	خدمة تهم عدد كبير من المستخدمين	من الحكومة إلى الأفراد, من الحكومة للمجتمع, من الحكومة إلى موظفيها
الموازنة	إجرائية	لا	متاحة إلكترونياً	آلية جزئياً	نعم	لا	نعم	لا	خدمة تهم عدد ضغير من المستخدمين	من الحكومة إلى الحكومة
شؤون المتدربين	إجرائية	لا	تقليدية غير إلكترونية, تقليدية مطورة	آلية جزئياً	نعم	لا	نعم	لا	خدمة تهم عدد كبير من المستخدمين	من الحكومة إلى الحكومة, من الحكومة إلى موظفيها
الموقع الإلكتروني	تفاعلية	لا	متاحة إلكترونياً	آلية	نعم	لا	نعم	نعم	خدمة تهم عدد كبير من المستخدمين	من الحكومة إلى الأفراد, من الحكومة إلى قطاع الأعمال, من الحكومة إلى الحكومة, من الحكومة للمجتمع, من الحكومة إلى موظفيها
الموارد البشرية	إجرائية	لا	متاحة إلكترونياً	آلية	نعم	لا	نعم	لا	خدمة تهم مجموعة أو قطاع من المستخدمين	من الحكومة إلى الحكومة, من الحكومة إلى موظفيها
توفير المعينات التدريبية	تفاعلية	لا	تقليدية غير إلكترونية	يدوى	نعم	لا	نعم	لا	خدمة تهم عدد كبير من المستخدمين	من الحكومة إلى موظفيها
المذكرات الداخلية	تفاعلية	لا	تقليدية مطورة	يدوى	نعم	لا	نعم	لا	خدمة تهم مجموعة أو قطاع من المستخدمين	من الحكومة إلى موظفيها
البرامج العامة	تفاعلية	نعم	تقليدية غير إلكترونية, متاحة إلكترونياً	آلية جزئياً	نعم	نعم	نعم	لا	خدمة تهم عدد كبير من المستخدمين	من الحكومة إلى الحكومة, من الحكومة إلى موظفيها
المراسلات	معلوماتية	لا	متاحة إلكترونياً	آلية جزئياً	نعم	لا	لا	لا	خدمة تهم عدد كبير من المستخدمين	من الحكومة إلى الحكومة
برامج الإدارة العليا	تفاعلية	نعم	تقليدية مطورة, تقليدية غير إلكترونية	آلية جزئياً	نعم	لا	نعم	لا	خدمة تهم مجموعة أو قطاع من المستخدمين	من الحكومة إلى الحكومة, من الحكومة إلى موظفيها
قسم المعلومات	تفاعلية	لا	متاحة إلكترونياً, تقليدية غير إلكترونية	يدوى	نعم	لا	نعم	نعم	خدمة تهم عدد كبير من المستخدمين	من الحكومة إلى الأفراد, من الحكومة إلى موظفيها
متابعة الاستشارات	إجرائية	لا	متاحة إلكترونياً, تقليدية مطورة, تقليدية غير إلكترونية	آلية جزئياً	نعم	لا	نعم	لا	خدمة تهم مجموعة أو قطاع من المستخدمين	من الحكومة إلى قطاع الأعمال, من الحكومة إلى الحكومة, من الحكومة إلى موظفيها